

Húsnæði viðbragðs- og löggæsluaðila á höfuðborgarsvæðinu



**Framkvæmdasýslan
Ríkiseignir**

AÐSTAÐA Í ALLRA ÞÁGU



VERKEFNIÐ

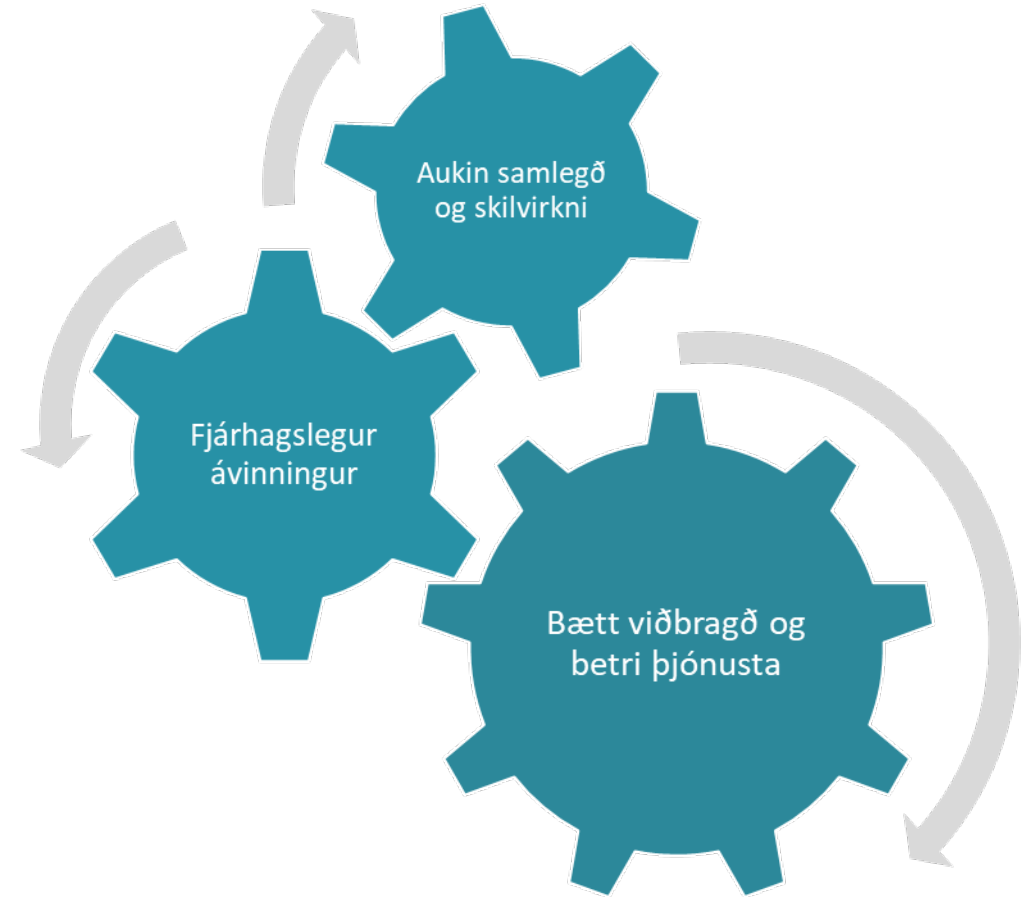
- Sameiginlegt húsnæði viðbragðs- og löggæsluaðila á höfuðborgarsvæðinu
 - Landhelgisgæslan (LHG)
 - Lögreglan á höfuðborgarsvæðinu (LRH)
 - Neyðarlínan (112)
 - Ríkislögreglustjóri (RLS)
 - Tollgæslan
 - Landsbjörg
 - Slökkvilið höfuðborgarsvæðisins (SHS) – skrifstofur og verkstæði
- Miðlæg björgunarmiðstöð
- Miðlægt kennslusetur
- Rekstrarþjónusta



Dæmi um ásýnd sameiginlegs rýmis Björgunarmiðstöðvar
Mynd: Neyðarlínan og Arkþing

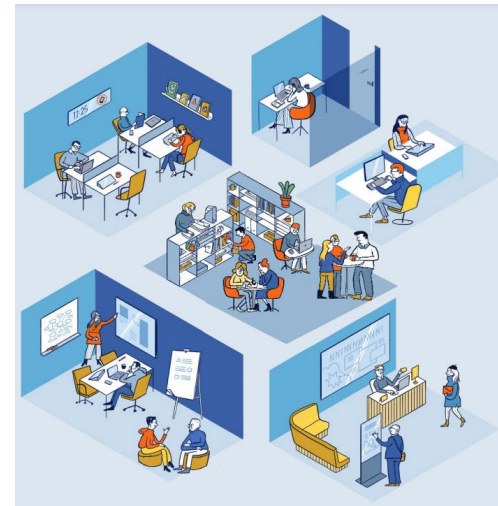
FORSENDUR VERKEFNIS

- Leysa húsnæðis- og aðstöðumál aðila til lengri tíma með hagkvæmum hætti
- Efla samlegð, samvinnu og þekkingu milli aðila
- Efla þjónustu aðila
- Byggja yfir verkefni, ekki aðila
- Verkefnamiðað vinnuumhverfi (VMV)
- Sveigjanlegt húsnæði og aðstaða



NÝTT HÚSNÆÐI

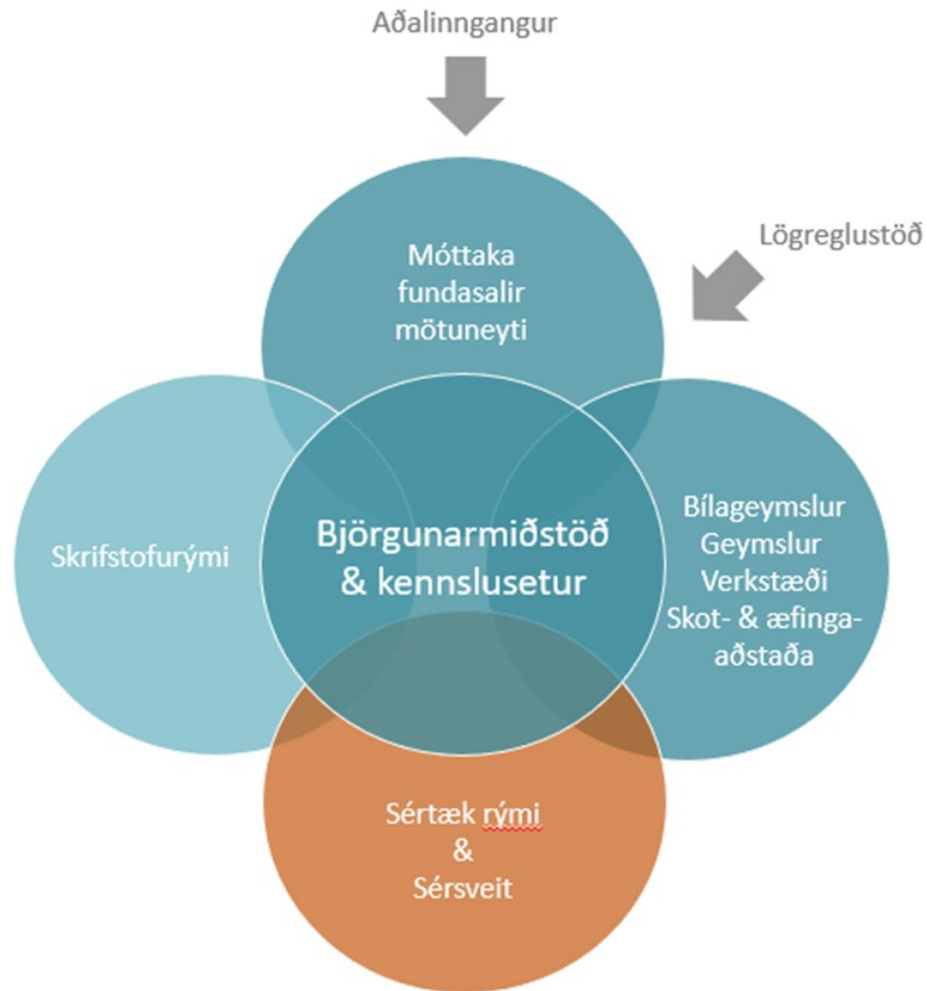
- Niðurstaða gerir ráð fyrir 26.100 m² húsnæði
- Aukning um 1.800 m² frá núverandi húsnæði aðila, en mikil eðlisbreyting á nýtingu húsnæðis.
 - Sameiginlegt rými eykst um 7.200 m²
 - Skrifstofurými minnkar um 5.400 m²
- Verkefnaðið fyrirkomulag (VMV), aukin samlegð og samnýting rýma.
- VMV skapar sveigjanleika til að mæta mögulegri fjölgun starfsmanna á komandi árum, án þess að byggja þurfi frekari aðstöðu.



Viðmið um vinnuumhverfi

Leiðbeiningar um þróun húsnæðis og starfsaðstöðu ríkisaðila
Framkvæmdasýsla ríkisins 2020

MEGIN RÝMI NÝS HÚSNÆÐIS, ÁÆTLAÐ



- Sameiginleg rými: 8.800 m²
 - Móttaka, búningaástaða, mötuneyti, fyrirlestrarsalur, fundarherbergi
- Kennslusetur: 1.200 m²
- Björgunarmiðstöð: 1.600 m²
- Lögreglustöð 1: 1.200 m²
- Skrifstofurými 7.900 m²
 - Fjölbreytt teymis- og næðisrými
 - Funda- og aðgerðaherbergi
 - Kaffi –og félagsaðstaða
- Sértæk rými: 3.300 m²
 - Sérhæfð verkstæði
 - Rannsóknarstofur
 - Sérhæfðar geymslur
 - Skotsvæði
 - æfingaíbúðir
- Sérsvait: 2.100 m²
- Alls 26.100 m²

ÚTBOÐSLEIÐ - SAMKEPPNISÚTBOÐ

FORVAL OG SAMKEPPNISÚTBOÐ ARKITEKTA

- Forval
Fimm arkitektateymi valin m.v. fjárhagskröfur fyrirtækis, hæfni og reynslu boðins teymis.
 - Samkeppnisútboð
Prep 1: Fimm arkitektateymi skila inn hönnunartillögum.
Matsnefnd velur tvo aðila til að halda áfram yfir í notendasamráð.
Prep 2: Notendasamráð 1
1 ½ mánuður
Aðilar skila inn tillögu og verðtilboði. Val á einu arkitektateymi.
Prep 3: Notendasamráð 2
3 mánuðir – frumhönnun og notendasamráði lokið
Teymin fá greitt fyrir að taka þátt í notendasamráðsferlinu.
- Tvískiptur samningur arkitekta:
- 1) Samningur við verkkaupa um forhönnun
 - 2) Samningur við verktaka/verkfræðingateymi fullnaðarhönnun



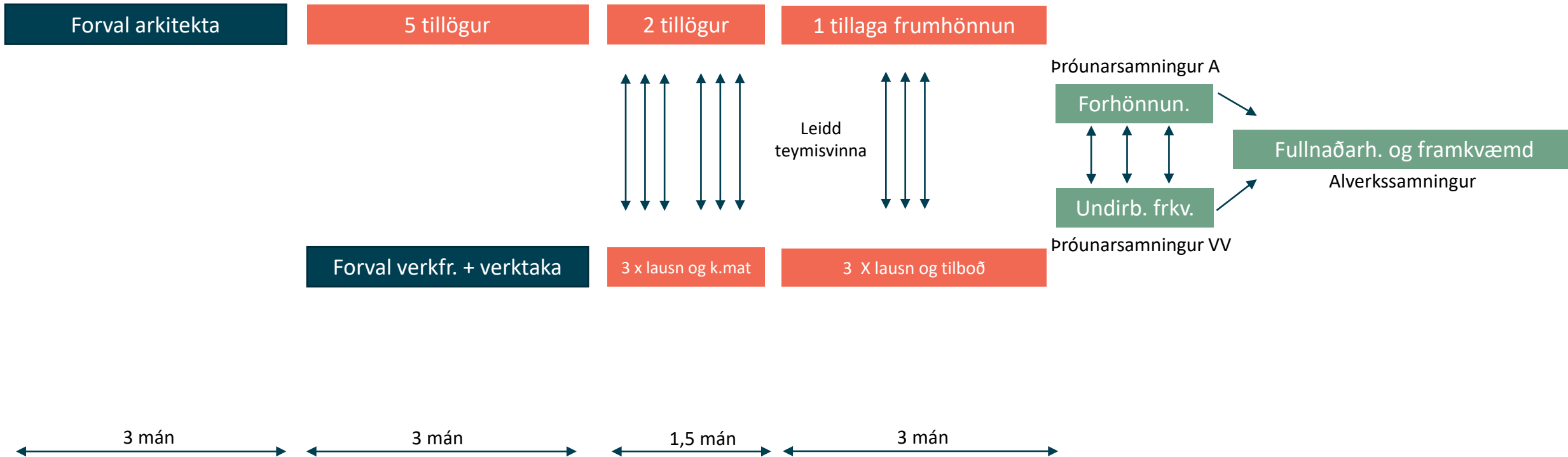
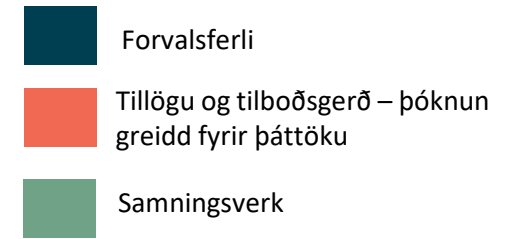
ÚTBOÐSLEIÐ - SAMKEPPNISÚTBOÐ

VAL VERKTAKA OG VERKFRÆÐINGATEYMIS

- Forval Vertaka/verkfræðingateyma
Þrjú VV-teymi valin m.v. fjárhagskröfur, reynslu og þekkingu boðins teymis.
- Samkeppnisútboð
Prep 1: Notendasamráð 1
1 ½ mánuður
Þrjár aðilar skila inn hugmyndum af lausnum og kostnaðarmati á arkitektatillögunum tveimur
Prep 2: Notendasamráð 2
3 mánuðir – frumhönnun og notendasamráði lokið
VV-vinningsteymi valið m.v. verðtilboð í tillögu valins arkitektateymis m.v kröfulýsingu verkkaupa.
Teymin fá greitt fyrir að taka þátt í notendasamráðsferlinu.



Ferlið



HÖNNUN OG FRAMKVÆMD

- Hönnun áætluð 9 – 10 mánuðir (eftir notendasamráð)
- Framkvæmd 40 – 48 mánuðir
- Verklok áætluð árslok 2027
- Forval áætlað í haust



FSRE.IS



**AÐSTAÐA
Í ALLRA
ÞÁGU**